

# Informations à destination des Parents de 3<sup>ème</sup> du collège Debussy

1

Présentation :

*Mme PERROCHEAU ,*

Psy EN CIO de Nantes

  
RÉUSSITE  
INSERTION  
SOLIDARITÉ  
COOPÉRATION

# SOMMAIRE

1. Après la troisième, 3 voies d'orientation

2. Les procédures d'orientation et  
d'affectation

3. Les ressources

# 1 - APRES LA TROISIEME : 3 voies d'orientation

## BAC GENERAL

**TERMINALE  
GENERALE**

**1<sup>e</sup> GENERALE**

**SECONDE GT**

## BAC TECHNOLOGIQUE

**TERMINALE  
TECHNOLOGIQUE**

**1<sup>e</sup> TECHNOLOGIQUE**

## BAC PROFESSIONNEL

**TERMINALE  
PRO**

**1<sup>e</sup> PRO**

**SECONDE PRO**  
Seconde professionnelle

**C.A.P.**  
CERTIFICAT D'APTITUDE  
PROFESSIONNELLE

**CAP 2**

**CAP 1**

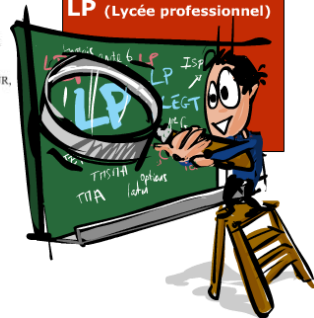
**TROISIEME**



RÉUSSITE

# La voie professionnelle

4



# Qualités requises

- ✓ Attrait pour les enseignements pratiques et concrets
- ✓ Curiosité d'apprendre des techniques et gestes professionnels
- ✓ Stages en entreprise
- ✓ Qualification professionnelle



Savoir-faire  
Savoir-être



# LYCEE PROFESSIONNEL : domaines ou métiers

En seconde  
professionnelle  
de Bac pro (3 ans)



Choisir un domaine  
professionnel

**Exemples:**

- Commerce
- Electrotechnique, Energie,  
Équipements Communicants
- Prothèse dentaire
- Métiers de la mode
- Maintenance des équipements  
Industriels
- Travaux paysagers

En 1ère année  
de CAP (2 ans)



Choisir un métier

**Exemples:**

- Installateur sanitaire
- Agent Polyvalent de  
restauration
- Menuisier
- Employé de commerce
- Pâtissier
- Fleuriste
- Horloger

# La voie professionnelle

## Des parcours personnalisés

- Entrée en seconde professionnelle par **familles de métiers** débouchant vers une ou plusieurs spécialités de Bac Pro en première.
- En Terminale professionnelle selon le projet de l'élève :
  - module de préparation à l'insertion professionnelle ou l'entrepreneuriat
  - module de poursuite d'études

# La seconde par famille de métiers

- Pendant l'année de seconde, acquisition des compétences professionnelles communes aux spécialités concernées
- En fin de seconde, choix de la spécialité de baccalauréat
- Possibilité de changement d'établissement si choix d'une spécialité de la famille métiers non enseignée dans l'établissement.



# Les familles de métiers : exemples

2de pro Métiers de la gestion administrative, du transport et de la logistique

BAC pro logistique

BAC pro Organisation de transport de marchandise

BAC pro Assistance à la gestion des organisations et de leur activités

2de pro Métiers du bois

BAC pro étude et réalisation d'agencement

BAC pro technicien constructeur bois

BAC pro technicien menuisier agenceur

BAC pro technicien de fabrication bois et matériaux associés

# Voie professionnelle : 2 façons d'apprendre. Statut scolaire ou d'apprenti ?

## Lycée professionnel LP

### A temps plein Statut scolaire

Cours + Ateliers +  
Stages en entreprise :  
- 12 à 22 semaines

Conventions de stages  
Vacances scolaires



Certaines formations  
professionnelles  
ont plus de demandes  
que de places  
= Sélection sur dossier  
de 3<sup>ème</sup>

## Centre de Formation d'Apprentis CFA

### En apprentissage Statut d'apprenti/salarié

Alternance cours/entreprise :  
- 1 semaine de cours au CFA  
- 2 semaines de travail en  
entreprise

Contrat de travail  
5 semaines de congés payés



Il est difficile de  
trouver un patron  
> toujours faire un vœu  
en LP au cas où...

# Quelques conseils et points de vigilance

- Participer aux **mini-stages** ainsi qu'aux **journées portes ouvertes** des établissements
  
- Faire les démarches nécessaires pour **l'apprentissage et l'enseignement privé**
  
- Certaines filières nécessitent un **dossier spécifique**
  - . **Métiers de la sécurité**
  - . **Aéronautique, option avionique**
  - . **Conduite et gestion de l'entreprise hippique**
  - . **Conduite et gestion de l'entreprise maritime**
  - . **Electromécanicien de marine**

# Certaines formations professionnelles et établissements ont plus de demandes que de places. = Sélection sur dossier de 3<sup>ème</sup>

## En fonction du domaine professionnel

- Bac pro Système Numérique  
au LP Arago : **81 vœux 1 pour  
45 places (juin 2020)**
- Bac pro MELEC au LPO Monge  
/ la Chauvinière : **14 vœux 1  
pour 24 places (juin 2020)**

## En fonction de l'établissement

- 2de pro Métiers de la relation  
clients au Lycée Nelson  
Mandela: **89 vœux 1 pour 35  
places (juin 2020)**
- 2de pro Métiers de la relation  
clients LP Pablo Neruda: **34  
vœux 1 pour 77 places (juin  
2020)**



# La voie générale et technologique



# Qualités requises



- ✓ Intérêt pour les enseignements théoriques et abstraits
- ✓ Goût pour la réflexion, l'analyse
- ✓ Argumentation/expression écrite
- ✓ Prise de notes
- ✓ Travail personnel important
- ✓ Autonomie



14

**Analyser**  
**Commenter**  
**Argumenter**  
**Rédiger**

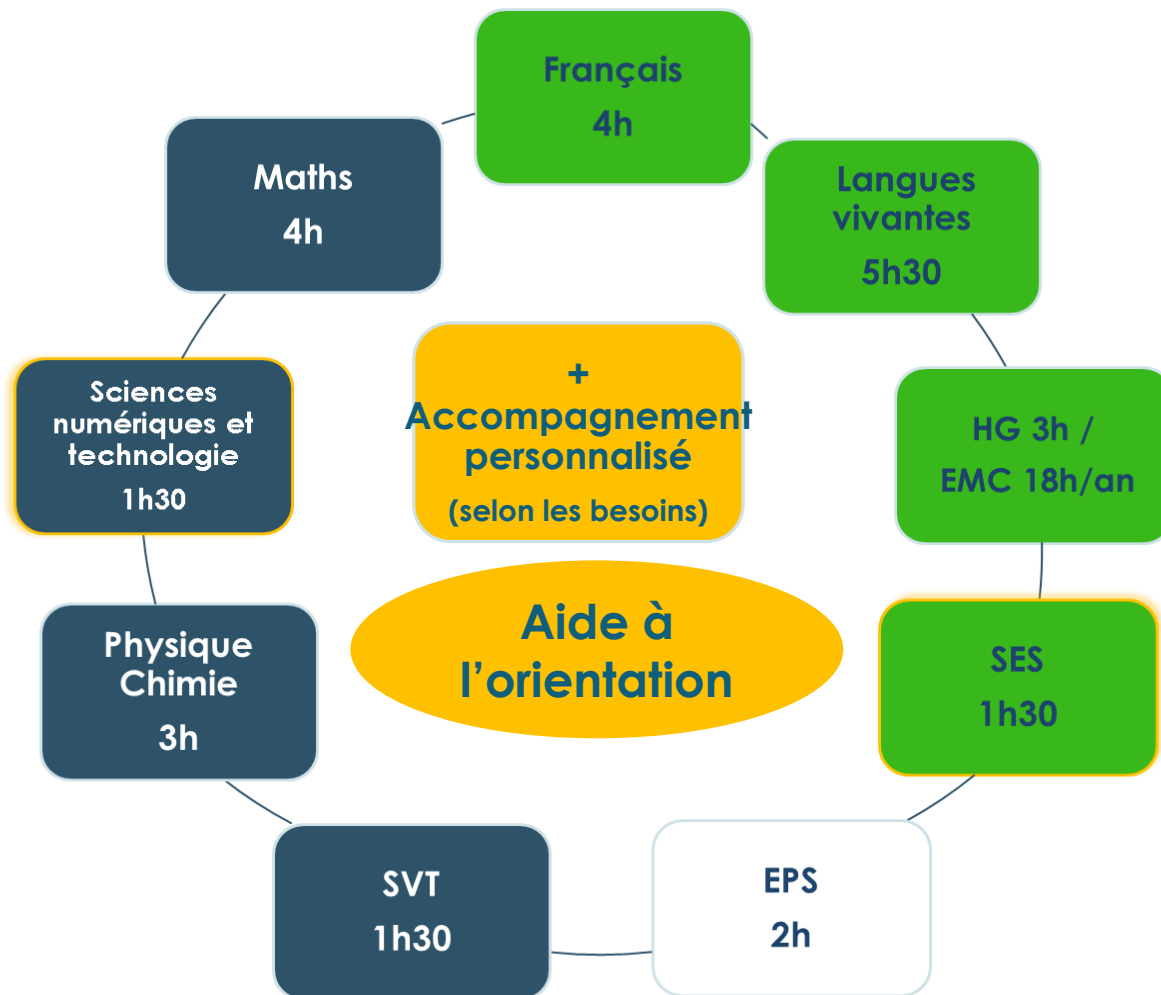


# La seconde générale et technologique :

## Les enseignements communs



15



# Les enseignements Optionnels (possibilité d'en choisir de 1 à 3)

➤ **Choix d'un enseignement optionnel général** (+ latin ou grec possible)

16 ➤ Langues et cultures de l'antiquité (latin ou grec) (3h)

Langue Vivante C (étrangère ou régionale) (3h)

Arts (arts plastiques, histoire des arts, cinéma-audiovisuel, théâtre, ...) (3h)

EPS (3h)

Ecol. Agro. Territ. Devel. Durable (Lycée Agricole) (3h)

➤ **Et/ou choix d'un enseignement optionnel technologique**

Sciences et Laboratoire (1h30)

Management et gestion (1h30)

Création et Innovation Technologiques (1h30)

Sciences de l'Ingénieur (1h30)

Santé et Social (1h30)

Biotechnologies (1h30)

Création et Culture Design ( 6h)

Atelier artistique (72h /an)

Hippologie ou pratique professionnelle ou pratique sociale et culturelle (Lycée Agricole : 3h)



# Lycées de secteur

## Camus

- Options de seconde: cinéma audiovisuel, musique, théâtre, latin, italien, management et gestion

## Carcouet

*-option de seconde: management et gestion, santé et social, sciences et*

17

*laboratoire*

## Monge

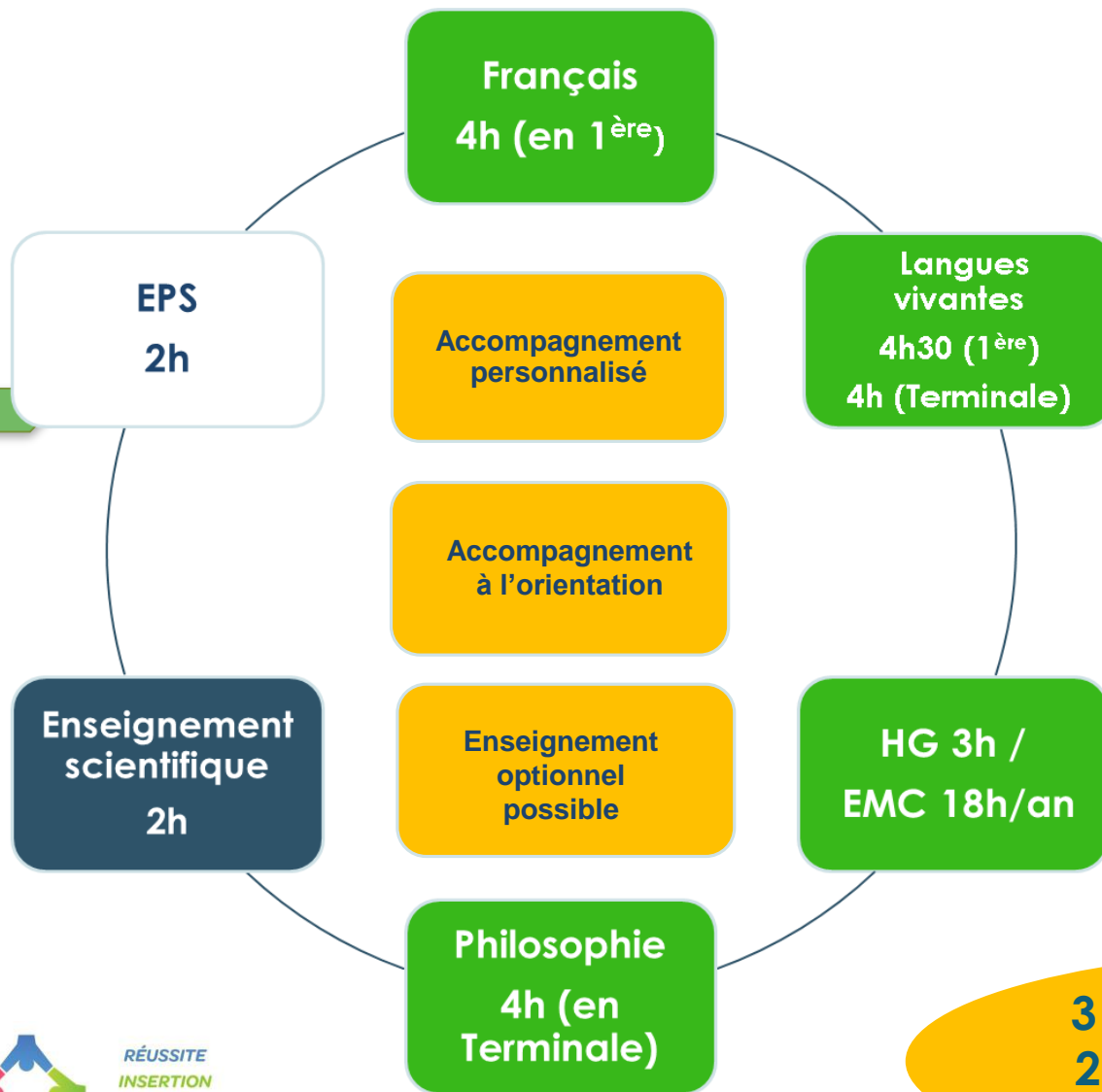
- option de seconde : italien, science et laboratoire, sciences de l'ingénieur, création et innovation technologique

## Livet

- *Options de seconde : Science et laboratoire, science de l'ingénieur, création et innovation technologique, création et culture design*

# L'orientation au lycée Après la 2<sup>nde</sup> GT

# La voie générale



**Un socle de culture commun**

**+ choix d'enseignements de spécialités**

**3 enseignements en 1<sup>ère</sup>**  
**2 enseignements en T<sup>ale</sup>**  
*(parmi les 3 suivies en 1<sup>ère</sup>)*

# La voie générale

## Les enseignements de spécialité

20

**Les enseignements de spécialité permettent d'approfondir ce qui motive et qui prépare à l'enseignement supérieur.**

- Arts
- Humanités, littérature et philosophie
- Littérature et langues et cultures de l'Antiquité
- Langues, littératures et cultures étrangères et régionales
- Histoire-géographie, géopolitique et sciences politiques
- Sciences économiques et sociales
- Mathématiques
- Physique-chimie
- Sciences de la vie et de la Terre
- Numérique et sciences informatiques
- Sciences de l'ingénieur
- Biologie-écologie (lycées agricoles)
- Education Physique, pratiques et culture sportives

# La voie générale

## Les enseignements optionnels

### 1 enseignement en 1ère de 3h :

- ✓ Langue vivante C
- ✓ Arts
- ✓ EPS
- ✓ Langues et cultures de l'antiquité

### 2 enseignements possibles en terminale de 3h :

- ✓ Mathématiques expertes
- ✓ Mathématiques complémentaires
- ✓ Droit et grand enjeux du monde contemporain

# La voie technologique

22

Français  
(en 1<sup>ère</sup>)  
4H

Histoire  
Géographie  
2H30

Accompagnement  
personnalisé

Langues  
vivantes  
4H

EMC  
18H/an

Accompagnement  
à l'orientation

Philosophie  
(en terminale)  
2H

Mathématiques  
3H

Enseignement  
optionnel  
possible

EPS  
2H

**Enseignements  
communs**

**+ choix d'une série**

23

Chaque série permet  
d'approfondir des  
enseignements de spécialité  
concrets et pratiques pour  
bien préparer aux études  
supérieures.

## Les élèves suivent des enseignements de spécialité de la série choisie :

- **ST2S** : Sciences et technologies de la santé et du social
- **STL** : Sciences et technologies de laboratoire
- **STD2A** : Sciences et technologies du design et des arts appliqués
- **STI2D** : Sciences et technologies de l'industrie et du développement durable
- **STMG** : Sciences et technologies du management et de la gestion
- **STHR** : Sciences et technologies de l'hôtellerie et de la restauration
- **TMD** : Techniques de la musique et de la danse
- **STAV** : Sciences et technologies de l'agronomie et du vivant (dans les lycées agricoles uniquement)

# La voie technologique

8 spécialités (dont 3 nécessitant de s'engager dès la 2<sup>nd</sup>e)



24

En établissement  
agricole : lycée  
Nantes Terre  
Atlantique

\* **2<sup>nd</sup>e spécifique** (dossier-sélection)  
pour **STHR** (Appert) et **S2TMD**  
(Mandela ou Angers + conservatoire)  
\* **Option Création et Culture Design**  
obligatoire en 2<sup>nd</sup>e pour **STD2A** (Livet -  
dossier-sélection).  
En moyenne 180 V1 pour 30 places



## 2. Les procédures d'orientation et d'affectation après la classe de 3ème

# Les étapes d'orientation en 3<sup>ème</sup>

- **Avant le conseil de classe du 2<sup>ème</sup> trimestre (février),** les élèves et leur famille formulent leur(s) **vœu(x) provisoire(s)**


Ces vœux concernent **les voies d'orientation** :

- Seconde générale et technologique ;
- Seconde professionnelle (sous statut scolaire ou en apprentissage)
- 1<sup>ère</sup> année de CAP (sous statut scolaire ou en apprentissage).

- **Le conseil de classe du 2<sup>e</sup> trimestre** émet un **avis provisoire d'orientation** sur une ou plusieurs voies d'orientation.



## Les étapes d'orientation en 3<sup>ème</sup>

- 
- **Avant le conseil de classe du 3<sup>ème</sup> trimestre (mai)**, les élèves et leur famille enregistrent leurs **vœux définitifs d'orientation**
  - **Au conseil de classe du 3<sup>e</sup> trimestre**, une **proposition d'orientation** est faite par le conseil de classe :
    - Si **accord** entre le vœu d'orientation de la famille et la proposition du conseil de classe = **décision d'orientation**
    - Si **désaccord** entre le vœu d'orientation de la famille et la proposition du conseil de classe = **entretien** entre la famille et le chef d'établissement.

# En cas de désaccord

- **Entretien entre la famille et chef d'établissement**
- **A l'issue de l'entretien, le chef d'établissement communique la décision d'orientation**
  - ✓ Le chef d'établissement et la famille trouve un accord = décision d'orientation.
  - ✓ Le chef d'établissement et la famille sont toujours en désaccord = la famille peut demander le maintien dans la classe d'origine ou peut faire appel.
- **Procédure d'appel**
  - ✓ Chef d'établissement transmet à la commission ses décisions motivées et les éléments pouvant éclairer la commission d'appel
  - ✓ Commission d'appel est présidée par IA – DASEN (ou son représentant)
  - ✓ La décision prise en commission d'appel est définitive.

# Les règles générales de l'affectation dans les établissements publics

(sous réserve de confirmation par les circulaires 2021)

Voie professionnelle  
+ 2<sup>ndes</sup> sélectives

29

**Affectation selon un barème ou  
sur dossier (sélection)**

Résultats scolaires et compétences  
évaluées par les professeurs  
Avis du chef d'établissement  
Eventuellement, dossier spécifique

>> Places limitées  
>> Formuler plusieurs vœux

La plupart des 2<sup>ndes</sup>  
générales et technologiques

**Affectation selon  
le secteur géographique**

## Affectation

- sur décision d'orientation,
- dans un établissement :  
Secteur : ....  
Hors secteur : tous les lycées sauf Rieffel
- Affectation dans un lycée hors secteur  
sur dérogation
- Choix des options et classe européenne  
au moment de l'inscription

# Les cas particuliers : Affectation en 2nde GT

- **Option Création culture design** en vue d'un bac STD2A (sélectif : classement des dossiers sur Affelnet en fonction des résultats scolaires et avis du chef d'établissement)
- Les vœux de 2GT à **recrutement spécifique sur dossier**

Section	Etablissement	Date limite de retour du dossier	Modalités de recrutement
<b>Binationales</b>	ABIBAC (Allemand) Lycée N. Mandela BACHIBAC (Espagnol) Lycée N. Mandela ESABAC (Italien) Lycée A. Camus	avril	Examen du dossier et entretien possible.
<b>Internationales</b>	Américaine Lycée N. Mandela Britannique Lycée Grand Air, La Baule	avril	Examen du dossier, tests écrits et entretien
<b>Seconde spécifique Bac technologique hôtellerie restauration</b>	Lycée N. Appert, Orvault	avril	Examen du dossier puis entretien pour les élèves dont le dossier aura été retenu
<b>Seconde spécifique bac technologique musique et danse</b>	Spécialité danse Lycée Du Bellay, Angers Spécialité musique Lycée N. Mandela	mars	Dossier à télécharger sur le site du conservatoire. Audition au conservatoire en avril

# Les cas particuliers : Affectation en 2nde GT(2)

## Demande de dérogation à la carte scolaire

**L'affectation en 2GT respecte l'ordre de priorité suivant :**

1. Secteur

31

2. Hors secteur : **demande de dérogation**

### **Motifs de la demande de dérogation**

- . Elèves en situation de handicap
- . Élèves nécessitant une prise en charge médicale à proximité du lycée demandé
- . Élèves boursiers
- . Élèves dont un frère ou une sœur est déjà scolarisé dans le lycée demandé
- . Élèves dont le domicile est situé en limite de secteur
- . Élèves devant suivre un parcours scolaire particulier
- . Convenances personnelles (à préciser)

## 3. Les ressources

- ✓ **Rencontres avec le Professeur principal**
- ✓ **Rencontres avec le PsyEn, au collège ou au CIO**
- ✓ **espace orientation sur e-lyco**
- ✓ **Sites internet utiles :**
  - [www.ac-nantes.fr](http://www.ac-nantes.fr) (Orientation et insertion)
  - [www.onisep.fr](http://www.onisep.fr)
  - [www.quandjepasselebac.education.fr](http://www.quandjepasselebac.education.fr)
  - [www.secondes-premieres2020-2021.fr](http://www.secondes-premieres2020-2021.fr)



# Les RDV avec la Psychologue spécialisée EDO : éducation développement, orientation

Au collège

Mme Perrocheau

- Le vendredi

\* Prendre RDV à la vie scolaire



AU C.I.O. DE NANTES

34 rue du Fresche Blanc  
44300 Nantes

Tél : 02 40 94 00 12

En période scolaire

du lundi au vendredi  
de 9h à 12h et de 13h30 à 17h

Avec ou sans RDV

Auto-documentation le mardi matin

Pendant les vacances

Mêmes horaires

Du lundi au vendredi